

## Commune d'Herbeumont

### *Projet pédagogique pour l'école fondamentale regroupant les implantations de Saint-Médard, de Martilly et d'Herbeumont*

Pour atteindre les objectifs mentionnés dans le projet éducatif, le Pouvoir organisateur demande à ses enseignants

- 1) de construire un projet d'établissement rédigé en langage simple afin que tous les parents puissent le comprendre et avoir une idée claire du genre d'enseignement que leurs enfants recevront,
- 2) de se conformer aux Socles de compétences pour l'enseignement fondamental en ce qui concerne le niveau des objectifs à atteindre,
- 3) d'organiser un enseignement en cycles pour assurer une continuité maximale de leur enseignement en veillant à établir de bons contacts entre eux à l'occasion des rencontres habituelles et au cours des concertations organisées et en décloisonnant les cycles pour faciliter le passage des élèves au cycle suivant,
- 4) d'établir de bons contacts avec les parents par des réunions d'information mais aussi par l'organisation de petites rencontres plus conviviales,
- 5) de baser les apprentissages sur du concret avant de passer à l'abstrait en choisissant ou en provoquant des situations qui motivent les enfants au maximum sans oublier que le village où l'on vit est la source de bien des découvertes qui ouvrent la voie vers la connaissance du monde tant sur le plan historique, scientifique, géographique que culturel,
- 6) d'évaluer les acquis des enfants de façon formative pour terminer en fin de cycle par une évaluation normative utile pour le choix de la meilleure orientation,
- 7) de pratiquer la différenciation dans les apprentissages afin que chaque élève prenne confiance en ses capacités et trace ses meilleures voies pour atteindre ses buts,
- 8) de renforcer chez les enfants le devoir de mémoire pour que les martyrs des guerres ne soient pas oubliés et que les adultes de demain soient vigilants afin d'éviter de nouvelles atrocités dans le futur,
- 9) de recourir à l'aide du P.M.S. pour déceler au plus tôt les difficultés et handicaps des enfants et y porter remède au plus vite et le mieux possible,
- 10) de demander l'aide du Service social communal dès qu'ils remarquent des manquements aux droits des enfants,
- 11) de développer au maximum le souci des autres afin de préparer les futurs adultes à une vie de citoyen responsable,



12) de mettre leurs dons en commun pour constituer une équipe éducative capable d'apprendre les enfants à chanter, danser, dessiner, jouer, afin qu'ils soient heureux de venir à l'école même s'ils rencontrent des difficultés,

13) et enfin, d'établir un règlement d'école capable de protéger les plus faibles de toute domination des plus forts, d'apprendre tous les enfants à vivre en société dans le respect des lois et de protéger les droits de tous les enfants.

De plus, en concertation, les membres de l'équipe éducative de l'École communale d'HERBEUMONT, à l'unanimité et en accord avec le Pouvoir organisateur ont décidé :

### **1°) concernant la fête de Saint-Nicolas**

Le budget « cadeaux Saint-Nicolas » pourra être utilisé pour acheter des jeux, des jouets, des livres, ... , destinés à la classe.

La fête de Saint-Nicolas ne fera plus obligatoirement l'objet d'un spectacle. Si les enseignants le souhaitent, le grand Saint pourra simplement rendre visite aux enfants en classe sans la présence des parents.

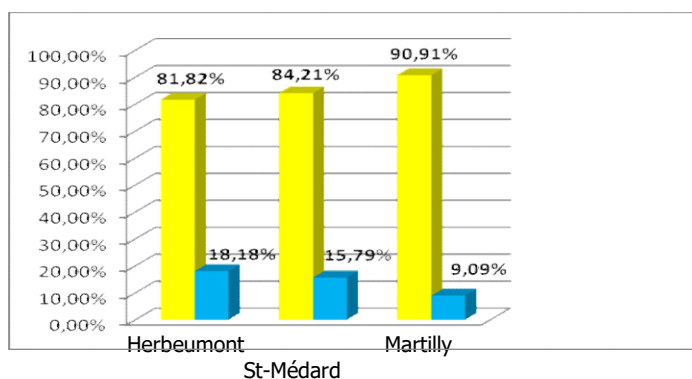
### **2°) concernant les classes extérieures**

Un programme biennal de classes extérieures ( séjour à la mer, classe de ville, voyage à l'étranger, ...) a été planifié pour TOUTES LES ANNÉES PRIMAIRES. Le prochain voyage scolaire aura donc lieu cette année. Les années où les classes extérieures ne sont pas prévues, une excursion d'1 jour sera organisée. Les titulaires des classes maternelles pourront choisir entre l'excursion et les activités extérieures.

### **3°) concernant le cours de seconde langue**

En fonction de la consultation faite en juin 2015 (les résultats sont repris dans les graphiques ci-dessous), c'est le cours d'anglais qui sera organisé pour les élèves du D.S. entre les années scolaires 2015-2016 et 2020-2021.

#### Résultats par implantation



#### Résultats pour l'école

